

Hemopatch
HEMOSTATO DE SELLADO

DISTRIBUIDOR AUTORIZADO
ARTIMEDICA

LA HERRAMIENTA QUIRURGICA 2 en 1

Probado clínicamente para
prevenir fugas y detener purgas¹⁻²



Baxter

Hemopatch

HEMOSTATO DE SELLADO

HEMOPATCH es un parche hemostático de sellado activo que está **listo para usar** y proporciona una **gran adherencia** y **flexibilidad** para aplicaciones de procedimientos desafiantes.¹⁻³

SOLUCION

2 en 1



Sella el tejido y previene fugas

Una vez que HEMOPATCH se adhiere rápidamente al tejido, se sella para evitar fugas de líquido y aire³

HEMOPATCH sella superficies irregulares, incluso aquellas hechas de tejido comprometido¹¹

Los cirujanos confían en HEMOPATCH para controlar el sangrado intraoperatorio y las fugas posoperatorias para reducir las complicaciones.²



Hemostasia rápida y eficaz

HEMOPATCH logró una hemostasia exitosa en el 93% de los pacientes después de 2 minutos de aproximación¹

Como producto activo, HEMOPATCH logra la hemostasia independientemente del estado de coagulación del paciente. Es eficaz en pacientes tratados con anticoagulantes y/o antiagregantes plaquetarios⁵

UN MECANISMO DE ACCION DUAL

Cuando se aplica HEMOPATCH sobre tejido húmedo, se combinan 2 procesos para sellar la superficie e inducir la hemostasia.



Recubrimiento NHS-PEG: Cuando entra en contacto con fluidos corporales o sangre, el NHS-PEG forma rápidamente un enlace covalente con el tejido, adhiriéndose firmemente a la superficie del tejido. Si la superficie está seca, se puede usar una solución de bicarbonato de sodio (concentración entre 0.2% a 0.8%) para humedecer el tejido.³



Colágeno Bovino: Cuando la sangre entra en contacto con el colágeno, induce la activación plaquetaria, formando un tapón plaquetario al tiempo que proporciona un andamio para la formación de coágulos de fibrina fuertes.²

EL FAVORITO DEL CIRUJANO EN PROCEDIMIENTOS MIS Y ABIERTOS

1.028 cirujanos de múltiples especialidades quirúrgicas, (incluidas general, cardíaca, pulmonar y urológica), valoran altamente a HEMOPATCH en procedimientos abiertos y MIS.¹



[Facilidad de Preparación]

99%



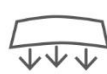
[Manejo]

96%



[Flexibilidad/Docilidad]

92%



[Adherencia Tisular]

92%

RESULTADOS CLINICOS Y ECONOMICOS FUERTES

En múltiples especialidades quirúrgicas, HEMOPATCH demostró una mayor eficacia clínica y versatilidad en comparación con otras terapias estándar, lo que resultó en mejores resultados clínicos y de utilización de recursos:²

Reducción de complicaciones	Reducción de necesidad de transfusión	Duración reducida de la estancia hospitalaria
Reducción de pérdida sanguínea	Reducción de revisión quirúrgica	



Cirugía Hepato-Pancreato-Biliar

HEMOPATCH disminuye la incidencia y la gravedad de las fistulas pancreáticas posoperatorias frente al estándar de atención en pancreatectomía distal y procedimientos de Whipple.⁵⁻⁶

\$11,109
Ahorros/Paciente

El uso de HEMOPATCH potencialmente da como resultado un ahorro de \$ 11,109 por paciente que recibe un procedimiento de Whipple.⁵

Neurocirugía

HEMOPATCH admite el sellado duradero hermético en espacios duros que van desde espacios sin espacios visibles hasta espacios pequeños (53), incluidos los procedimientos de la fosa posterior⁷



HEMOPATCH es eficaz en procedimientos desafiantes y con poblaciones de pacientes de alto riesgo.⁸

Cirugía Cardiovascular



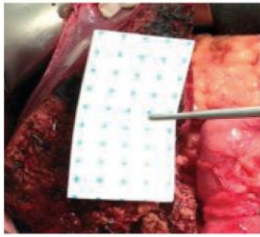
Disminución de las Revisiónes por Sangrado
(p=0.30)



Reducción de las Autotransfusiones de Sangre
(p=0.24)

El uso de HEMOPATCH puede reducir las complicaciones postoperatorias asociadas con la pérdida de sangre en la cirugía cardíaca, lo que resulta en ahorros de costos generales.⁹

APLICAR HEMOPATCH ES TAN SIMPLE COMO EL COLOCAR, PRESIONAR, LISTO



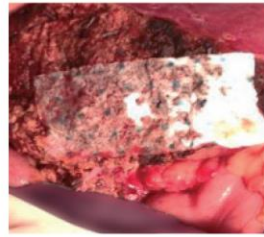
1. Colocar

- El parche se puede cortar al tamaño deseado¹
- Con los puntos azules hacia arriba, coloque HEMOPATCH seco sobre una lesión tisular húmeda, pero no mojada¹
- Si la superficie está seca, se puede usar una solución de bicarbonato de sodio (concentración entre 4.2% y 8.4%) para humedecer el tejido¹



2. Presionar

- Con una gasa seca, aplique una presión suave y uniforme a HEMOPATCH durante 2 minutos¹
- Superficies mucho más grandes, se pueden usar múltiples parches con una superposición de 1 cm¹



3. Listo

- Dejar HEMOPATCH in situ¹
- El parche reabsorbible sirve como andamio para el tejido en crecimiento¹

INFORMACION DE PEDIDOS

DESCRIPCION	MEDIDA	UNIDAD	CODIGO
HEMOPATCH Chico	27 mm x 27 mm	Cja/5	1506257
HEMOPATCH Mediano	45 mm x 45 mm	Cja/3	1506256
HEMOPATCH Grande	45 mm x 90 mm	Cja/3	1506253

Uso Indicado: HEMOPATCH es una almohadilla de colágeno absorbible destinada al sellado lejano y la hemostasia.

Indicación: HEMOPATCH está indicado como dispositivo hemostático y sellador quirúrgico en procedimientos en los que el control del sangrado o la fuga de otros fluidos corporales o aire mediante técnicas quirúrgicas convencionales es ineficaz o poco práctico. HEMOPATCH se puede utilizar para clasificar defectos de la duramadre después de una lesión traumática, escisión, retracción o encogimiento de la duramadre.

Contraindicaciones: No comprima HEMOPATCH en los vasos sanguíneos ni lo use por vía intravascular. El dispositivo no debe utilizarse en pacientes con hipersensibilidad conocida a las proteínas bovinas o azul brillante (FD&C Azul No. 1 [Azul 1]).

Precauciones: No aplicar sobre una superficie de tejido seco o una lesión. NHS-PEG solo forma un hidrogel adherente cuando entra en contacto con el líquido de

la herida, como sangre o lípidos. En ausencia de dichos líquidos para heridas, se puede utilizar una solución de bicarbonato de sodio (concentración entre 4,2% y 8,4%) para humedecer el tejido antes de la aplicación de HEMOPATCH.

Advertencias: HEMOPATCH no está diseñado para ser utilizado en hemorragias intensas pulsátiles. No se recomienda el uso de HEMOPATCH en el presencia de una infección activa. Cuando se utiliza en, alrededor o en las proximidades de los agujeros en el hueso, áreas de confinamiento óseo, la médula espinal, el cerebro y/o los nervios craneales, se debe tener cuidado para evitar el empaquetado excesivo (los colágenos pueden expandir la absorción de líquido), creando la potencial daño neuronal lejano. HEMOPATCH no está destinado a sustituir una técnica quirúrgica metulosa ni a la aplicación adecuada de ligaduras u otros procedimientos convencionales de hemostasia y sellado.

CE
0123

Si tiene preguntas o información sobre pedidos, comuníquese con su representante de Baxter.

Avanzando en el arte de curar

Referencias

- Ulrich, et al. Uso intra-operativo de HEMOPATCH: Resultados provisionales de una encuesta europea a nivel nacional de cirujanos. *Surgico/Technology International*. 2016:28:19-28.
- Kevin M. Lewis et al (2018): Efectividad Clínica y Versatilidad de un Parche Hemostático de Sellado (HEMOPATCH) en Múltiples Especialidades Quirúrgicas. *Revisión de Expertos de Dispositivos Médicos*, DOI:10.1080/17434440.2018.146490
- Instrucción de Uso de Hemostato de Sellado Hemopatch BE-30-03-130 (Rev.2018/12/12).
- Diego López-Guerra et al. Sangrado Posoperatorio y Fuga Biliar Después de la Resección del Hígado: Un Estudio de Cohorte Entre dos Parches de Sellador de Fibrina Diferentes. *Reportes Científicos* (2019) 9:12001.
- Serradilla, Martín & M. Ramirez, Análisis de Costo-Beneficio: HEMOPATCH VS. Estándar de Atención en la Incidencia de Fístula Pancreática Posoperatoria en un Estudio Observacional. *Am J Biomed Sci & Res.* (2019) 1:11-19
- Anna Pisapia et al. "La eficacia de HEMOPATCH en la prevención de fístulas posoperatorias por pancreatocoma distal." *Revisión Experta de Dispositivos Médicos*, 2019, 16(3):253-256. DOI: 10.1080/17434440.2019.1582328.
- Schebesch KM, Brawanski A. Experiencia clínica con Hemopatch® como sellador de duramadre en neurocirugía craneal. *Cureus* 2019;11(2):e4013. Published 2019 Feb 4. doi: 10.7759/cureus.4013.
- Nowak S, Schroeder H, Fleck S. HEMOPATCH como nuevo sellador dural: Una observación clínica. *Clin Neuro Neurosurg* 2019;176:133-137.doi:10.1016/j.clineuro.2018.12.009. Epub 2018 Dic11.
- Shellykemeetal.(2017):Análisis de rentabilidad de un parche hemostático de sellado (HEMOPATCH) frente al estándar de atención en cirugía cardíaca. *Journal of Medical Economics*, DOI: 10.1080/13696998.2017.1400977.

ROUZ/423/20-0002, Oct. 2020

90 Calea 13 Septembrie / 6th floor / room 6.15-6.16 / district 5 / Bucharest / România

Baxter

DISTRIBUIDOR AUTORIZADO
ARTIMEDICA